

Network Engineering GmbH

Kurzvorstellung

nwe.de mehr Sicherheit.



Network Engineering GmbH

Gründungsjahr: 1998

Hauptsitz: Speyer

Niederlassung: Eisenach (seit 2015)

Mitarbeiter: 25, Auszubildende: 3 ^{*1)}

Gesellschafter / Geschäftsführer

- Jochen Friedrich
- Thomas Friedrich
- PfalzKom, Gesellschaft für Telekommunikation mbH
- Johannes Walch (reiner Gesellschafter)



*1) Unsere Mitarbeiter sind qualifizierte Spezialisten in ihren Fachbereichen. Wir bilden unser Team regelmäßig weiter. Unsere Mitarbeiterfluktuation ist sehr gering.

IT Security

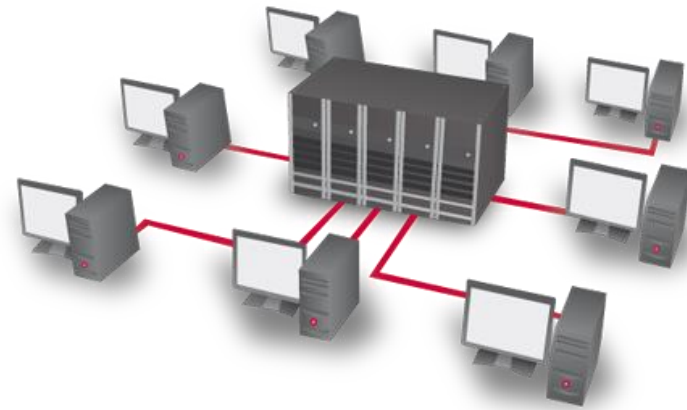
- Next Generation Firewall
- Antimalware
- Content-Filter / SPAM
- Web Application Firewall



- Verschlüsselung
- Endpoint Protection
- Schutz mobiler Geräte / Mobile Device Management
- Intrusion Detection / Prevention / Vulnerability Management

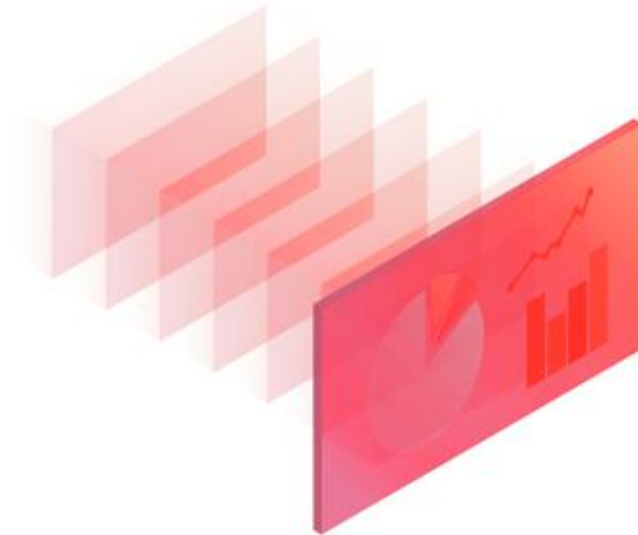
Netzwerk

- L2 / L3 Netzwerke
- VLAN Segmentierung
- Professionelles WLAN
- Managed VPN
- Richtfunk
- 802.1x NAC
- Two Factor Authentication
- Monitoring / SIEM



Konzeption, Aufbau und Betrieb von IT-Systemen

- Windows Netzwerke (Active Directory, Exchange)
- Internet Plattform (Web- und Shopsysteme)
- IT Systemen mit besonderen Sicherheitsbedürfnissen
- Virtualisierungsumgebungen



IT Service 24/7

- Full Service IT Security
- Full Service LAN / WLAN / WAN / VPN
- Managed Service
- Rhein-Neckar-Cloud

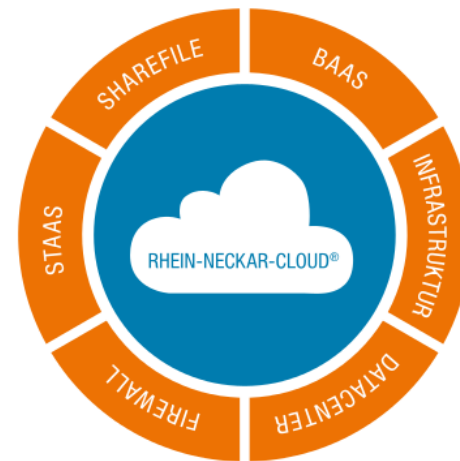
IT Senior Consulting

- Sicherheitsanalysen und Beratung
- Firewall- und Netzwerk-Audits

RHEIN-NECKAR-CLOUD® *powered by nwe*

Die Cloud aus dem DATACENTER Rhein-Neckar®

- Sophos as a Service
- Storage as a Service
- Backup as a Service
- Infrastructure as a Service



- F-Secure (AntiVirus, Radar, RDS, EDR)
- Sophos (UTM, Disk/File Encryption, MDM)
- Barracuda (WAF, NG Firewall, E-Mail Archivierung)
- Macmon (NAC)
- SEPPmail (E-Mail Verschlüsselung S/MIME, mPKI)
- Cisco (Ethernet, WAN, NAC, WLAN)
- KeyIdentity (Authentifizierung)
- SAF (Richtfunk)
- Ubiquiti (Richtfunk und WLAN)
- VMware und Linux KVM (Virtualisierung)
- Ruckus (ICX Switches)

- Kritis-Unternehmen mit besonderem Schutzbedarf
- Mittelständische Unternehmen verschiedenster Branchen
- Öffentliche und soziale Einrichtungen
- Lösungen von wenigen bis mehreren 1000 Arbeitsplätzen
- Weltweiter Einsatz der Systeme
- Ernstes und nachhaltiges Interesse an sicherer IT
- Langfristige partnerschaftliche Zusammenarbeit
- Professionelle Ansprüche an Projektgeschäft, Service

Auszug aus unseren Referenzen



Caterpillar Energy Solutions GmbH



Süddeutschland:

Network Engineering GmbH
Maximilianstraße 93
67346 Speyer

Telefon: 06232 / 6058 – 0
Fax: 06232 / 6058 – 29

E-Mail: kontakt@nwe.de
Web: www.nwe.de

Mitteldeutschland:

Network Engineering GmbH
Am Marktrasen 8
99817 Eisenach

Telefon: 03691 / 880 36-0